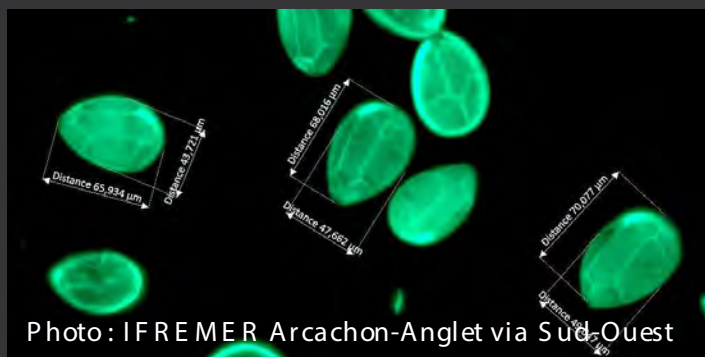


# Évènement Ostreopsis été 2021

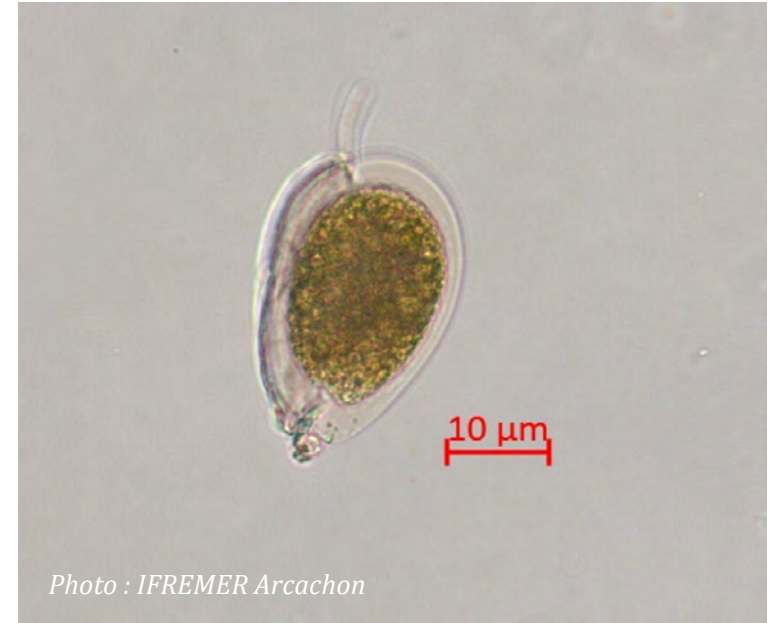
Dr. Magali OLIVA-LABADIE  
Dr. Camille PARADIS  
CAMU – 07/04/2022



**C@MU**  
COLLÈGE AQUITAIN DE MÉDECINE D'URGENCE

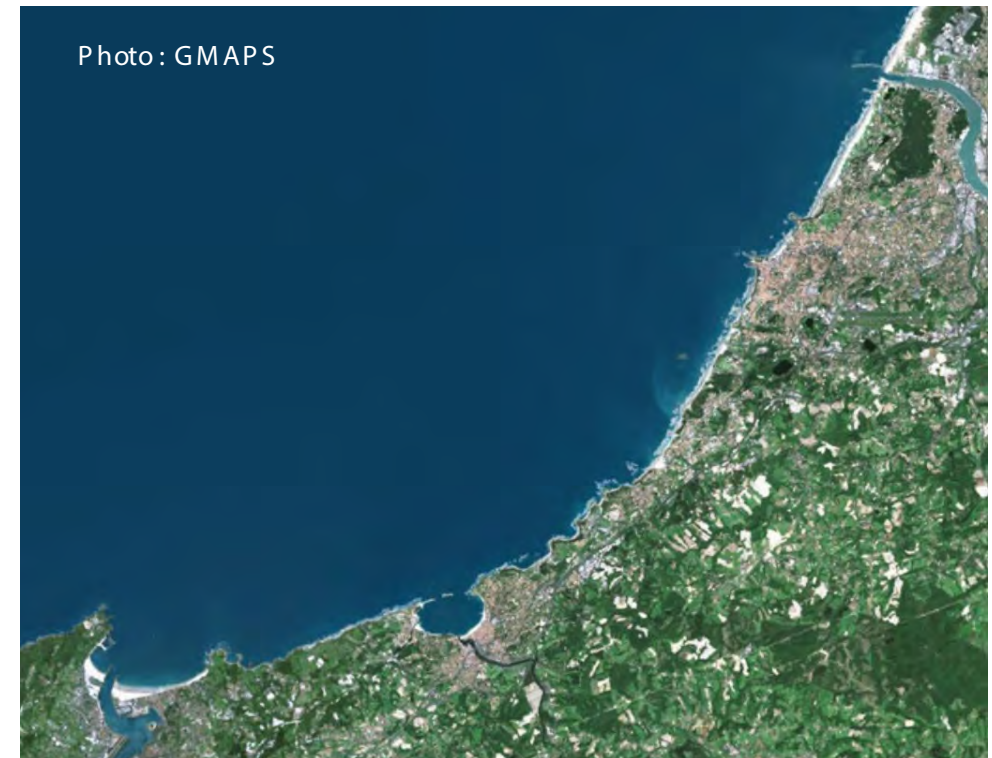
# Ostreopsis spp.

- Dinoflagellé « tropicale » (**microalgue**)
- Genre *Ostreopsis* synthétise des **palytoxines**-like (ex : Ovatoxines, Ostrécocines...) → poison de la Na<sup>+</sup>/K<sup>+</sup>ATPase
- **Efflorescences** typique de la surface de la mer (et sur le fond)
  - → goût métallique
- Contamination de l'eau mais aussi des **embruns** : 2 conséquences
  - Pas besoin de se baigner pour être exposé
  - Fermeture plage + Front de mer



# E té 2021 au Pays Basque

- Premier appel au CAP **05/08/21**
- Premières dates d'exposition : courant juillet
- Dernière date d'exposition alléguée : **fin septembre**
  
- **830 Signalements** / 688 patients inclus / 674 analysés
- Toute la côte concernée de Anglet à Hendaye
  
- Espèce en cause pas encore identifiée de manière certaine : *O.cf.siamensis/ovata*



# Circonstances

- **Cadre privé** majoritaire (87%) : saison touristique
- Activités les plus fréquentes : **baignade / repos sur la plage / promenade / surf**
- Voie d'exposition majoritaire : **cutanée + respiratoire** (72%), mais la voie respi unique suffit pour être intoxiqué (CAP Marseille)



Photo : Manawablog



Photo : C. Paradis

# Symptômes - Gravité

- **Syndrome pseudo-grippal** :
  - Douleur oro-pharyngée (67%)
  - Rhinite (66%)
  - Toux (64%)
  - Gène respiratoire (32%)
  - Fièvre > 38°C (26%)
  - Céphalées (11%)
  - Signes neuro-musculaires (< 5%)
  - Signes cutanés
- **Gravité** : attention aux ATCD (Orl, Pneumo, Allergique, cancer...)
- Attention aux expo professionnelles (MNS) : expo plus longues et répétées



Photo : AOQNET.QC.CA



Photo : Urgences CHCB

# Délai - Durée



- Délai d'apparition < 6h dans près des 3 quarts des cas
- Mais parfois plus long (6-12h)
  
- Durée **relativement courte** : médiane de **2 jours** pour les 4 symptômes les plus fréquents

# Et maintenant

- Causes : ? Elle est parmi nous...
  - **Que faire ?**
- Rapport CAPTV (Janvier 2022)
- Techniques d'analyses génétiques validées (RT-PCR)
- Surveillance sanitaire 2022 locale en cours de modélisation (ARS-NA, CAPTV, SpF, DREETS, IFREMER/RPT, GIS littoral Basque, SAMUs, PS locaux, collectivités...etc.)
- Mesures de gestion en élaboration
- Surveillance des signes généraux (notamment neuro et musculaires ++), **professionnels exposés**

- ARS :
  - Dr Matthieu Méchain
  - Mme Hélène Royer
  - M. Thomas Margueron (DD 64)
- SpF : Mme Sandrine Coquet
- IFREMER
  - Mme Elvire Antajan
  - Mme Isabelle Auby
- SAMU – SMUR : Dr Patrice Labes
- Centre hospitalier de la côte Basque : Les urgentistes
- Surf Rider Fondation : Dr Marc Rappoport
- Tous les patients

